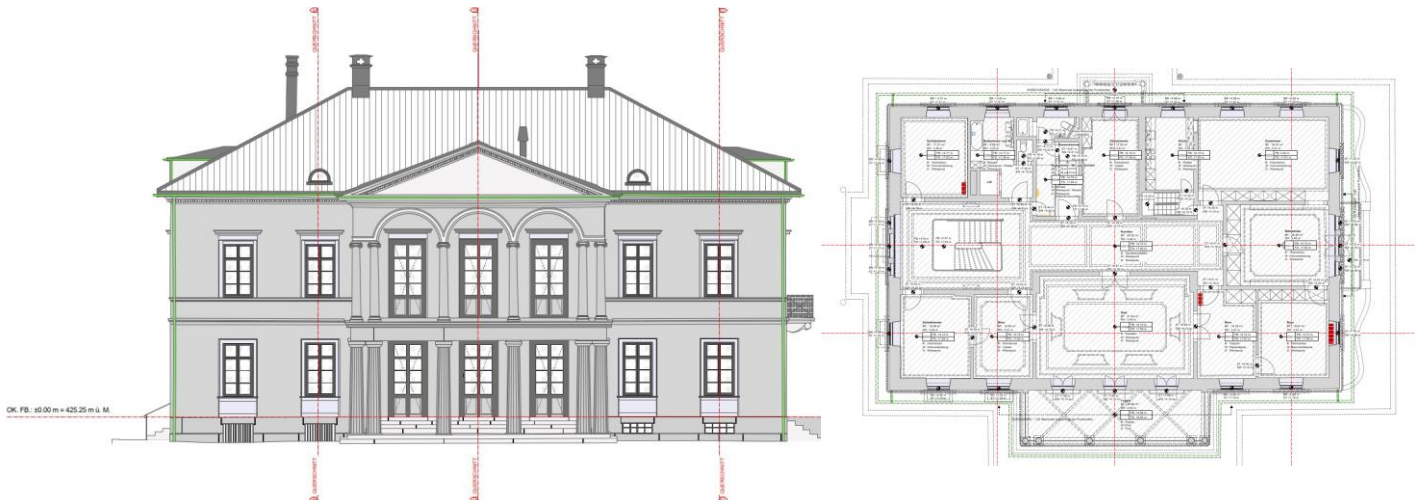


# Gebäudevermessung Stadtvilla Zürich



Projekt	Gebäudevermessung einer unter Denkmalschutz stehenden Stadtvilla
Auftraggeber	Privat
Auftragsvolumen	ca. CHF 15'000.-
Bauzeit/Ausführung	Februar 2026

## Unsere Leistungen

- Bestandserfassung mittels Laserscanning im Innen- und Aussenbereich
- Detailaufnahmen des Daches und des Dachrandes mittels Drohne
- Detaillierte Erfassung von Fugenbildern
- Anschluss an die Amtliche Vermessung
- 2D-Planerstellung in den Detaillierungen M1:50 und M1:20

## Projektbeschreibung

Die Villa Schönbühl in der Stadt Zürich wurde im Hinblick auf die geplante Renovation und unter Berücksichtigung des Denkmalschutzes vollständig erfasst. Die Datenerhebung erfolgte mittels hochauflösendem Laserscanning im Innen- und Aussenbereich, ergänzt durch Drohnenaufnahmen zur präzisen Erfassung der Dachgeometrie und Detailbereiche. Der Anschluss an die amtliche Vermessung stellte die lage- und höhenrichtige Einbindung sicher.

Auf dieser Grundlage wurden sämtliche erforderlichen Planunterlagen erstellt, darunter Geschosspläne aller Ebenen, Fassaden, Längs- und Querschnitte sowie detaillierte Dachrand- und Bauteilanschlüsse. Ergänzend entstand ein detailliertes Fugenbild zur präzisen Abbildung der Baustruktur.

Die erhobenen Daten ermöglichen zudem die Ableitung weiterführender Darstellungen wie Wandansichten pro Raum sowie Detailpläne von Portikus, Loggia und Balkon und bilden damit eine verlässliche Grundlage für die Planung und Umsetzung der Sanierung.