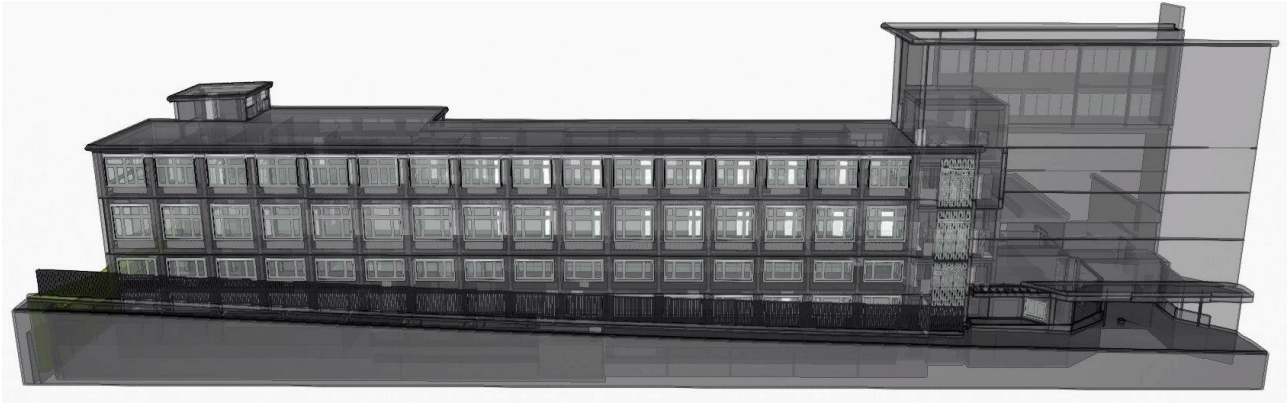


Gebäudevermessung Riegelbau



Projekt	Bestandserfassung Riegelbau – ehem. Werkzeugmaschinenfabrik Oerlikon
Auftraggeber	HRS Real Estate AG
Auftragsvolumen	ca. CHF 40'000.-
Bauzeit/Ausführung	Oktober 2025 – Dezember 2025

Unsere Leistungen	<ul style="list-style-type: none">• Bestandserfassung mittels Laserscanning im Innen- und Aussenbereich• Anschluss an die Amtliche Vermessung• Erstellung eines 3D-Bestandsmodells mit der Detaillierung LOD250
-------------------	---

Projektbeschreibung

Das Gebäude wurde mittels hochauflösendem Laserscanning im Innen- und Aussenbereich erfasst und an die amtliche Vermessung angeschlossen. Ergänzend wurden gezielte Sondagen durchgeführt, welche zusammen mit den Scandaten als Grundlage für die Modellierung dienen. Daraus entstand ein 3D-Bestandsmodell im Detaillierungsgrad LOD250 als zentrale Basis für sämtliche Auswertungen und Kontrollen.

Auf Basis dieses Modells können die Höhenlagen der Decken sowie die Achsmasse der Schotten überprüft werden. Ebenso lassen sich Fensteröffnungen und Brüstungen über die gesamte Gebäudehöhe analysieren, einschliesslich der Dachrandgeometrie.

Zusätzlich wurden die Treppenhäuser detailliert erfasst sowie Fassaden, ausgewählte Ansichten und relevante Umgebungselemente dokumentiert.

