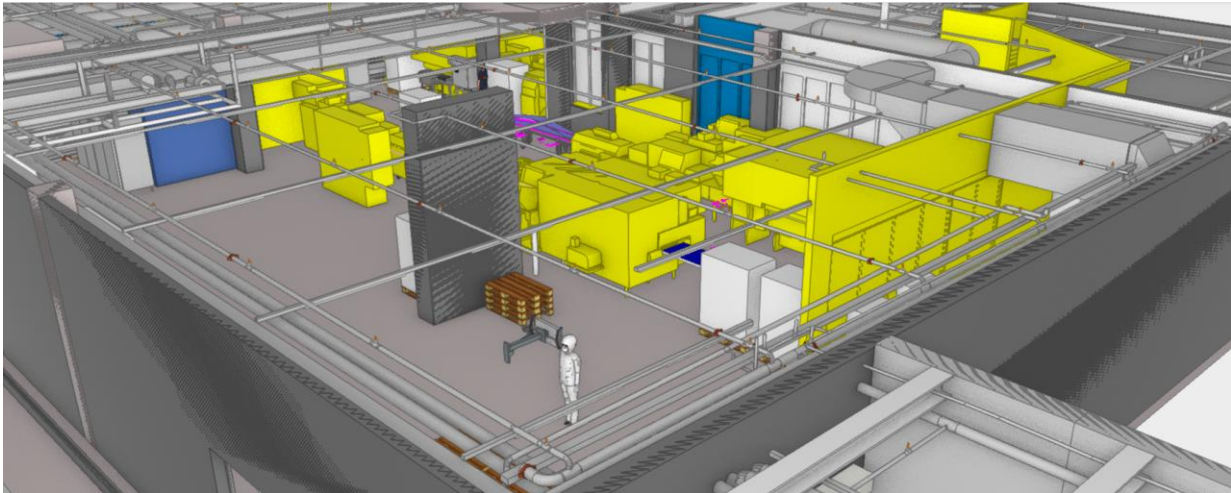


Bestandserfassung einer Produktionslinie



Projekt BIM-Bestandserfassung einer Produktionslinie

Auftraggeber Fresh Food & Beverage Group AG

Auftragsvolumen ca. CHF 45'000.-

Bauzeit/Ausführung September 2024 - Januar 2025

Unsere Leistungen

- Bestandserfassung mittels Laserscanning im Innenbereich
- Erfassung Architektur und Anlagenteile
- Schaffung eines Werkkoordinatensystems
- Erstellung BIM-Modell in der Detaillierung LOD300
- Bereitstellung via CDE Trimble Connect

Projektbeschreibung

Im Produktionsstandort einer Schinkengipfeli-Linie wurde der bestehende Bereich im Untergeschoss zur Vorbereitung einer neuen Produktionslinie digital erfasst. Ziel war die Schaffung einer präzisen und belastbaren Grundlage für die Planung der baulichen und anlagentechnischen Anpassungen. Hierzu wurde ein lokales Fixpunktnetz eingerichtet, welches sowohl die lage- und höhenrichtige Erfassung als auch die spätere Absteckung der neuen Anlage sicherstellt. Die Bestandsaufnahme erfolgte mittels hochauflösendem Laserscanning und erfasste sämtliche relevanten Strukturen und Installationen im Bestand.

Auf dieser Grundlage wurde ein BIM-Bestandsmodell im Detaillierungsgrad LOD300 erstellt. Das Modell wurde über die CDE-Plattform Trimble Connect bereitgestellt. Dadurch kann der Kunde während der gesamten Planungsphase alle Gewerke zentral koordinieren und das Modell als gemeinsame, konsistente Datenbasis nutzen.