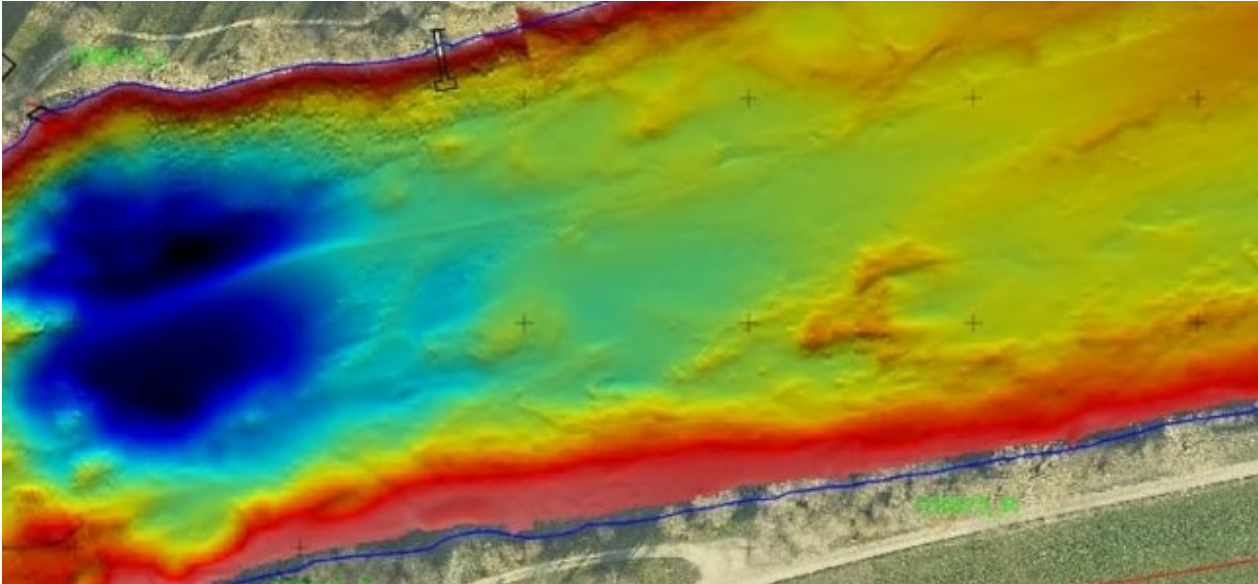


Flussvermessung LOS A, WTO-17

Die Aare zwischen Bielersee und Solothurn



Projekt	Flussvermessung von gesamtschweizerischem Interesse: Vollflächige Terrainvermessung der Aare zwischen Bielersee und Solothurn
Auftraggeber	Bundesamt für Umwelt (BAFU)
Auftragsvolumen	CHF 170'000.–
Ausführung	2019 - 2020

Unsere Leistungen	<ul style="list-style-type: none">• Aufsuchen, Einmessen und Auswerten von Profilversicherungspunkten• Flächenhafte Aufnahme des Fluss- und Uferbereichs mittels Airbornlaserscannings resp. Multibeam-Echolotvermessung• Terrestrische Ergänzungsaufnahmen unter Brücken mittels Mobilem (Mobile Mapping) als auch Statischem Laserscanning (TLS)• Klassifizierung aller Messdaten in Bodenpunkte / Nicht Bodenpunkte• Planausgaben in Form von Situations-, Höhenlinien- und Profilplänen
-------------------	---

Projektbeschreibung	Als Grundlage für die Gefahrenbeurteilung sowie die Planung von Hochwasserschutz- und Revitalisierungsmassnahmen lässt das Bundesamt für Umwelt (BAFU) periodisch Gewässerbodendaten an Schweizer Fließgewässern erheben. Die Messkampagne WTO 17 umfasst den Streckenabschnitt der Aare zwischen Bielersee und der Stadt Solothurn.
---------------------	--