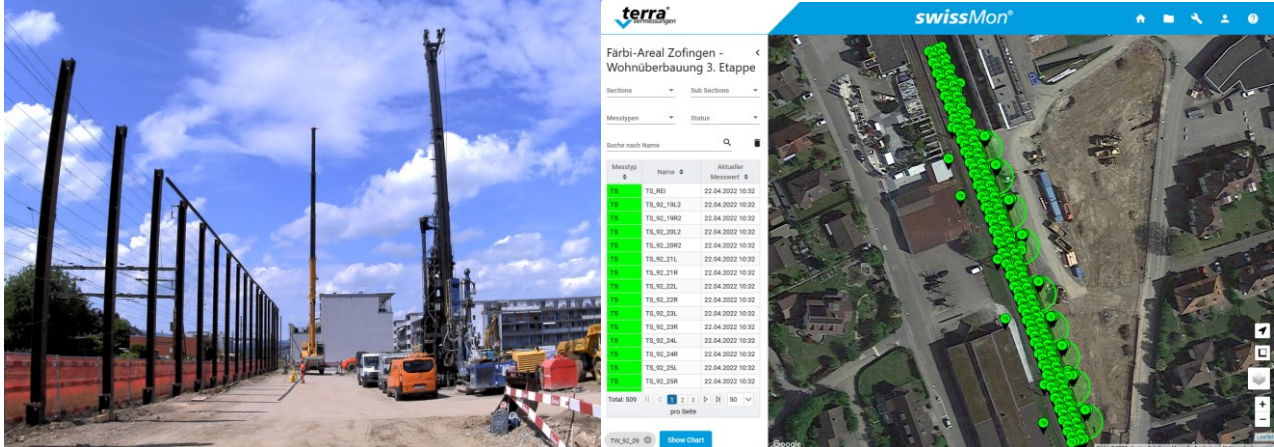


# Färbi Areal, Zofingen



## Projekt

Geodätische Überwachung der SBB Gleisanlage und der Rühlwand beim Projekt Wohnüberbauung Färbi Areal 3. Etappe in Zofingen

## Auftraggeber

Steiner AG, Luzern

## Auftragsvolumen

ca. CHF 60'000.-

## Bauzeit/Ausführung

2021 - 2022

## Unsere Leistungen

- automatisches geodätisches Monitoring Gleisanlage
- manuelles geodätisches Monitoring Rühlwand Baugrube
- manuelle Inklinometermessungen
- Betrieb Monitoring Webplattform **swissMon**<sup>®</sup>

## Projektbeschreibung

Die terra<sup>®</sup> begleitete den Bau der 3. Etappe der Wohnüberbauung Färbi Areal mit automatischen Überwachungsmessungen an den nahgelegenen Gleisen und Fahrleitungsmasten der SBB sowie manuellen Messungen an den Rühlwänden der Baugrube des Bauprojektes. Ausserdem wurden insgesamt 9 Inklinometermessstellen mittels manueller Messungen überwacht. Durch die Echtzeitalarmierung konnte bei geringsten Bewegungen rechtzeitig durch die Bauherrschaft interveniert werden. Alle Messdaten waren jederzeit zusammen auf der eigententwickelten Monitoring-Webplattform swissMon<sup>®</sup> einsehbar.