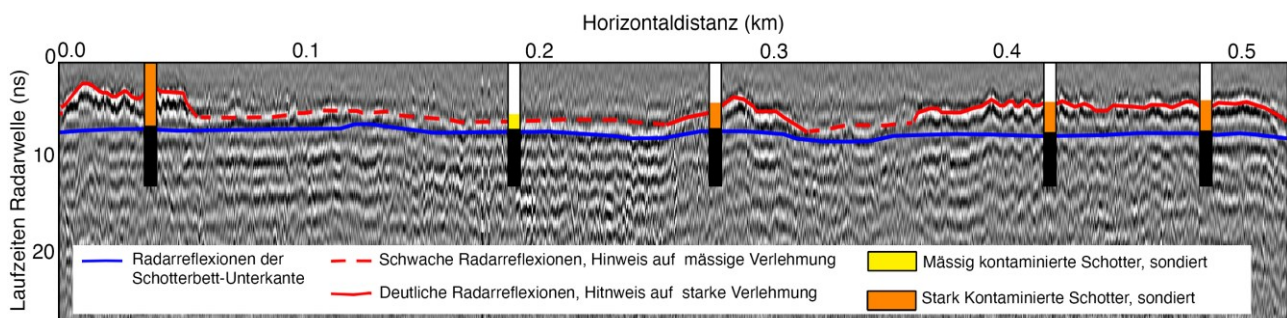


# Detektierung von Verlehmungen im Schotterbett auf dem SBB-Schiennetz



**Projekt** Messkampagnen im Umfang von bisher (Stand 2023) drei Losen

**Auftraggeber** Schweizerische Bundesbahnen SBB

**Auftragsvolumen** CHF 55'000.-

**Bauzeit/Ausführung** 2021 - 2023

- Unsere Leistungen**
- Zerstörungsfreie Messungen
  - Bestandesaufnahme von Bahninfrastruktur

**Projektbeschreibung**

Als Planungsgrundlage für die Reinigung oder den Ersatz des Schotters im Rahmen der Fahrbahnerhaltung ist eine lückenlose Vermessung des Schotters gefordert. Deshalb wurde mit Georadar die Tiefenlage der Planie (Schotterbett-Basis) vermessen und Lehmanreicherungen im Schotter lokalisiert. Als besondere Herausforderung galt die Auswertung der Daten sowie die Identifizierung der Verlehmung in unterschiedlichen Situationen. Zur Kalibrierung standen Informationen aus Sondagen zur Verfügung.