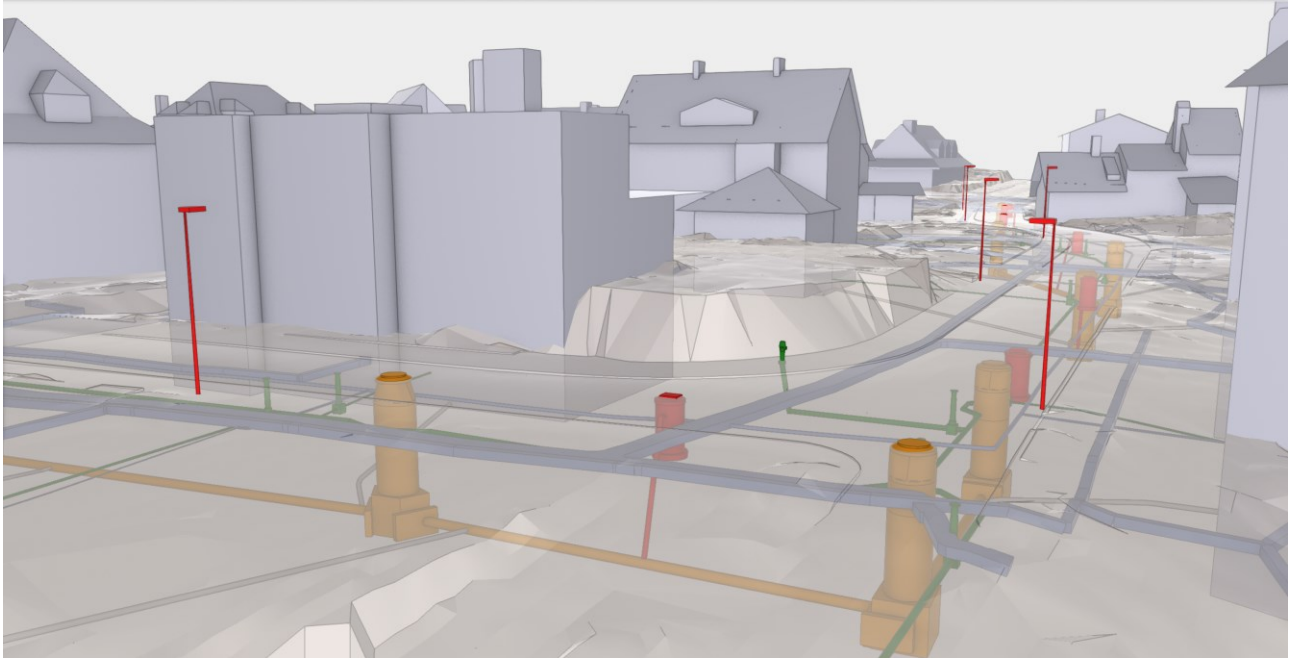


BIM-Bestandsmodell



Projekt	BIM-Bestandsmodell
Auftraggeber	Tiefbauamt Stadt Zürich (TAZ)
Auftragsvolumen	ca. CHF 12'000.-
Bauzeit/Ausführung	2023

Unsere Leistungen	<ul style="list-style-type: none">• Aus bestehenden Scans und GIS-Daten wurde ein Bestandsmodell der Leitungen (Abwasser, Wasser, Gas, Elektrizität und Telekommunikation) und der Umgebung (Gelände, Gebäude, Vegetation) modelliert.• Auf Basis von 2D-Plänen wurde zudem ein Planmodell der Abwasser- und Wasser-Leitungen erstellt.• Alle Daten wurden web-basiert dargestellt und im IFC-Format abgegeben.
-------------------	---

Herausforderungen	<ul style="list-style-type: none">• Fehlende Höhenangaben des Leitungskataster, welche durch Annahmen ersetzt wurden.• Die Zuordnung und Klärung der verschiedenen Attribute und Objekte in der IFC-Datenstruktur.
-------------------	---