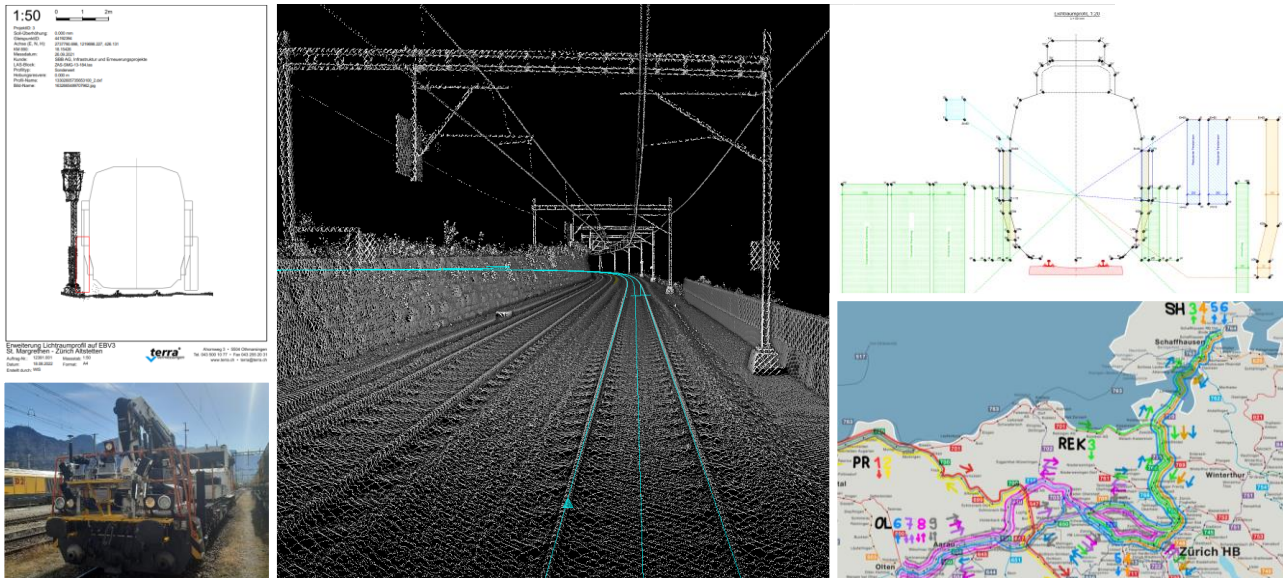


EBV3 Ost (Bahnkorridor)



Projekt

Redundante und durchgehende Überprüfung der Lichtraumprofilfreiheit auf der Strecke Othmarsingen – Zürich – Schaffhausen (ca. 420 Kilometer Gleis) mit der Methode Mobile Mapping

Auftraggeber

SBB AG Infrastruktur

Auftragsvolumen

ca. CHF 610'000.-

Bauzeit/Ausführung

2019 – 2022

Unsere Leistungen

- Mobile Messfahrten mit bis zu 80km/h
- Erzeugung georeferenzierter 3D-Punktwolken
- Absolute Genauigkeit von 1 cm
- Lichtraumprofilanalyse gemäss dem Profiltyp EBV3 (Soll- und Sonderwert)

Herausforderungen

- Verwendung eines komplexen Messsystems, welches den anspruchsvollen Projektbedürfnissen gewachsen ist.
- Hohe Anforderung an die Genauigkeit und die Vollständigkeit der Daten
- Durchgehende Lichtraumprofilanalyse
- Optimale Messfahrtenplanung
- Enger Zeitplan