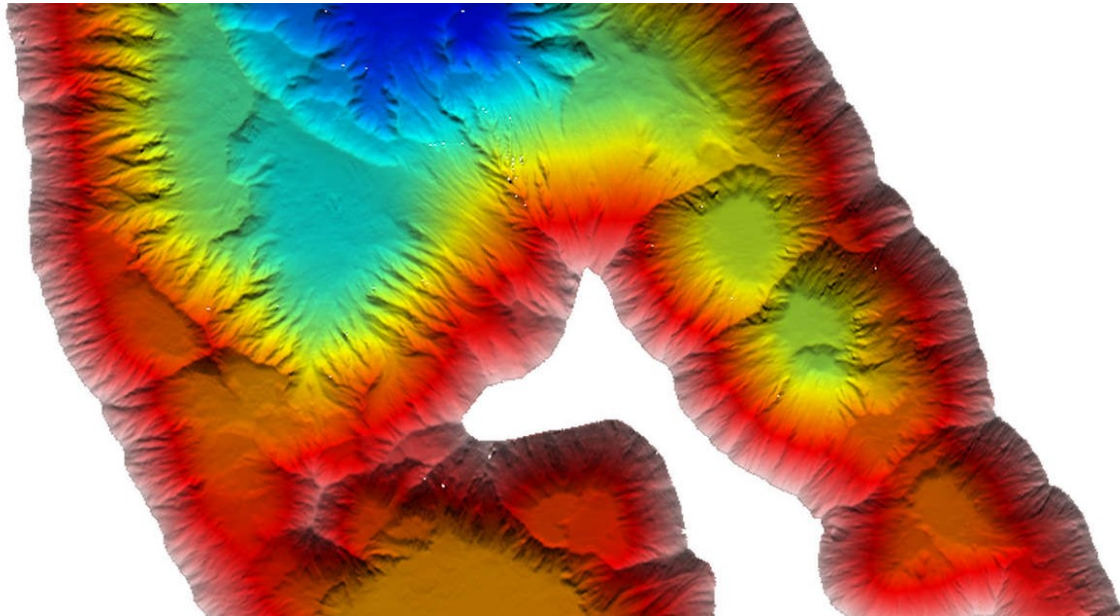


Seegrundaufnahme Baggersee an der Möhlin (DE)



Projekt	Periodische Aufnahmen des Seegrundes in Kies-Abbauggebiet
Auftraggeber	Geotechnisches Büro Dr. M. Bliedtner
Auftragsvolumen	ca. EUR 15'000.-
Bauzeit/Ausführung	1994 - 2020
Unsere Leistungen	Seegrundvermessung mittels Fächerecholot Berechnung Geländemodell, Ableitung Höhenkurvenplan Erstellung Differenzmodell, Kubaturen-Ermittlung

Projektbeschreibung

- Messtiefen bis 70 Meter
- Messgebiet 50 ha
- Das Unterwasserterrain unterliegt permanenten Änderungen.
- Berechnung des Differenzmodells und Aushubvolumens über 25 Jahre.
- Erfassung der Sedimentmächtigkeit durch Ablagerungen aus Kiesspülung.