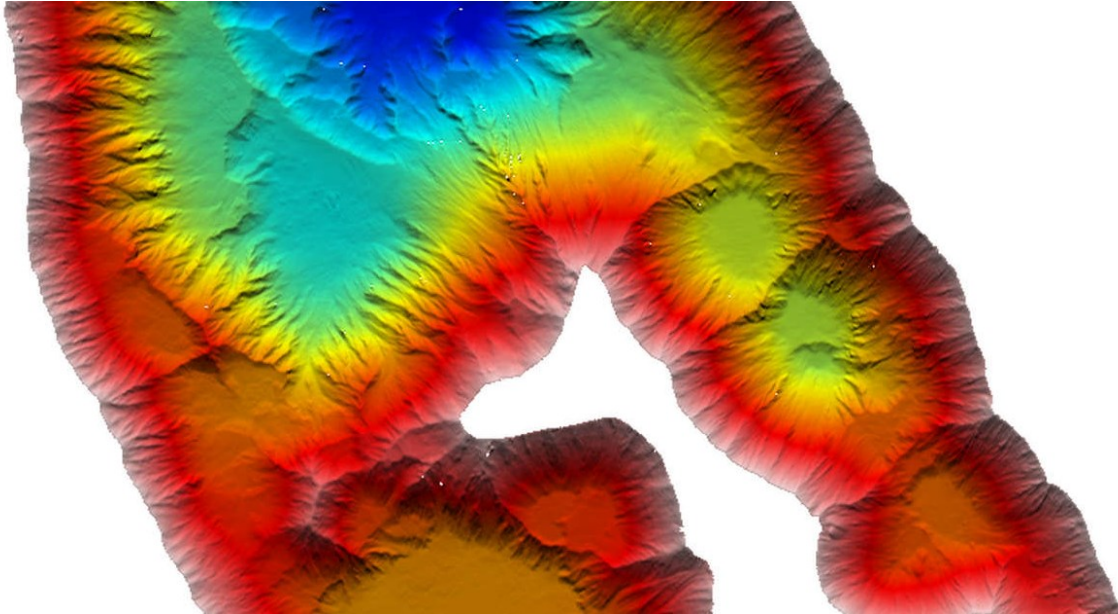


# Seegrundaufnahme Baggersee an der Möhlin (DE)



<b>Projekt</b>	Periodische Aufnahmen des Seegrundes in Kies-Abbaubereich
<b>Auftraggeber</b>	Geotechnisches Büro Dr. M. Bliedtner
<b>Auftragsvolumen</b>	ca. EUR 15'000.-
<b>Bauzeit/Ausführung</b>	1994 - 2020
<b>Unsere Leistungen</b>	<ul style="list-style-type: none"><li>• Seegrundvermessung mittels Fächerecholot</li><li>• Berechnung Geländemodell, Ableitung Höhenkurvenplan</li><li>• Erstellung Differenzmodell, Kubaturen-Ermittlung</li></ul>
<b>Projektbeschreibung</b>	<ul style="list-style-type: none"><li>• Messtiefen bis 70 Meter</li><li>• Messgebiet 50 ha</li><li>• Das Unterwasserterrain unterliegt permanenten Änderungen.</li><li>• Berechnung des Differenzmodells und Aushubvolumens über 25 Jahre</li><li>• Erfassung der Sedimentmächtigkeit durch Ablagerungen aus Kiesspülung</li></ul>

